

**Контрольная работа  
по окружающему миру для учащихся 1-го класса**

Фамилия \_\_\_\_\_

Имя \_\_\_\_\_

Контрольная работа рассчитана на **40 минут** и содержит **12 заданий** различного уровня сложности.

Максимальный балл за работу – **15**.

**Критерии:**

«Отлично» – 17–14 баллов

«Хорошо» – 13–10 баллов

«Удовлетворительно» – 9–6 баллов

«Неудовлетворительно» – 5–0 баллов

УСПЕХОВ!

1. Отметь знаком **✓** все предметы, сделанные человеком.



Максимальный балл – 1

© alela\_zamotava / Фотобанк Фотожденика  
© Aleksey / Фотобанк Фотожденика  
© ripes / Фотобанк Фотожденика

## 2. Раскрась все объекты неживой природы.

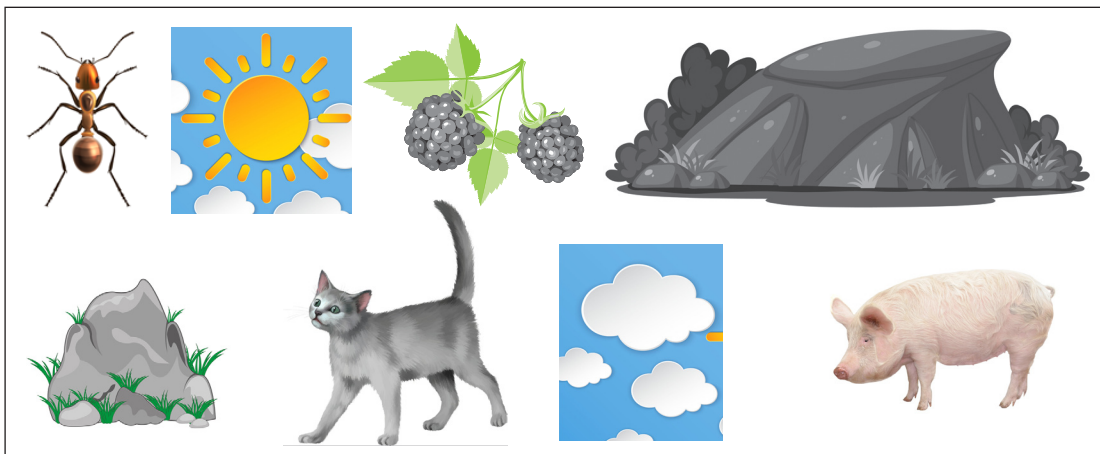


© teamlancerbd / Фотобанк Фотодженика  
© dikabrina / Фотобанк Фотодженика  
© olena-design / Фотобанк Фотодженика  
© Aristarh / Фотобанк Фотодженика

© cat\_arch\_angel / Фотобанк Фотодженика  
© AlexanderPokusay / Фотобанк Фотодженика  
© maanmahiiicons@gmail.com / Фотобанк Фотодженика  
© G.Wolf / Фотобанк Фотодженика

Максимальный балл – 1

## 3. Отметь знаком ✓ все объекты живой природы.

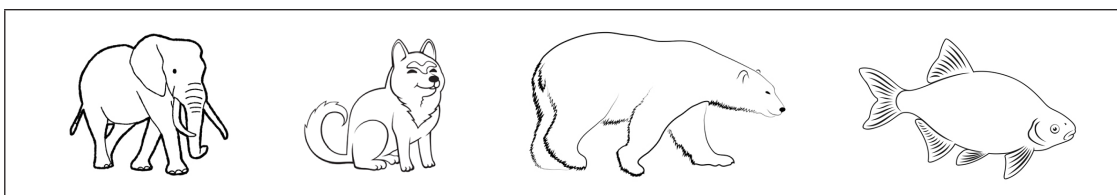
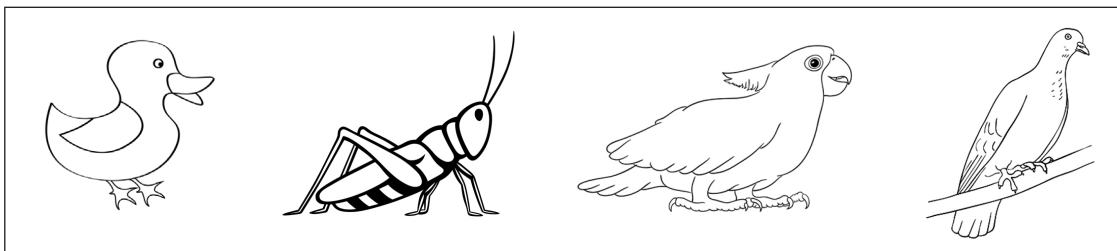


© juls.dumanska.gmail.com / Фотобанк Фотодженика  
© brgfx / Фотобанк Фотодженика  
© sobol1964 / Фотобанк Фотодженика

© bazil / Фотобанк Фотодженика

Максимальный балл – 1

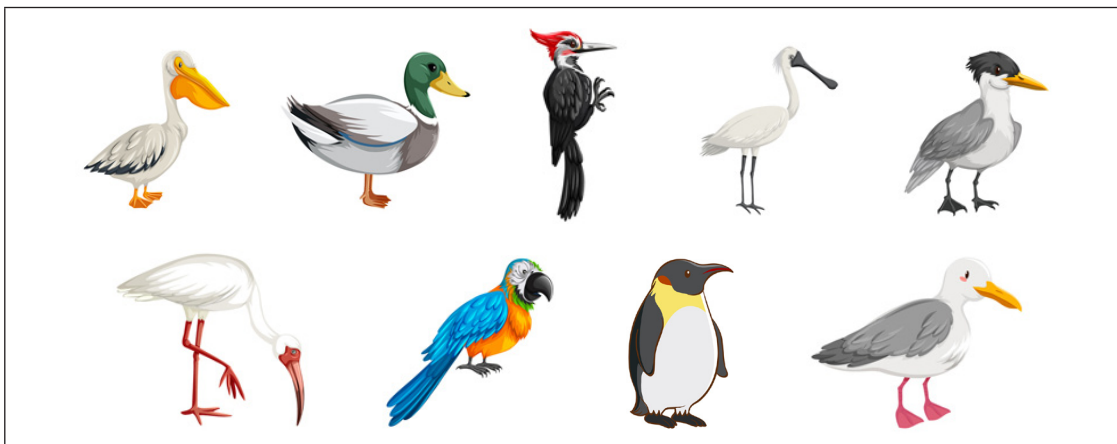
4. Раскрась лишнее животное в каждой рамке.



© azamdesign / Фотобанк Фотодженика  
© Kreativ / Фотобанк Фотодженика  
© fennywiryani.gmail.com / Фотобанк Фотодженика  
© cat\_arch\_angel / Фотобанк Фотодженика

Максимальный балл – 1

5. Запиши название группы животных, нарисованных на картинке.

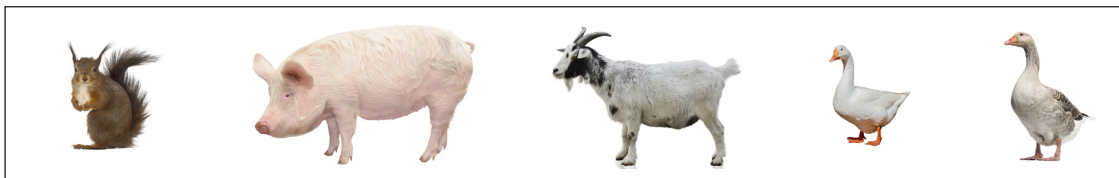


© blueringmedia / Фотобанк Фотодженика  
© interactimages / Фотобанк Фотодженика

Это \_\_\_\_\_.

Максимальный балл – 1

**6. Вспомни домашних и диких животных. Зачеркни лишнее животное. Вставь пропущенные слова в предложение.**



© lifeonwhite / Фотобанк Фотодженика  
© bazil / Фотобанк Фотодженика  
© svetass / Фотобанк Фотодженика

© Dr. PAS / Фотобанк Фотодженика  
© lifeonwhite / Фотобанк Фотодженика

Я зачеркнул (а) \_\_\_\_\_, потому что это \_\_\_\_\_ животное, а остальные \_\_\_\_\_ животные.

Максимальный балл – 2

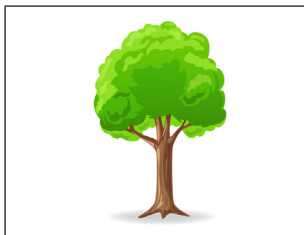
**7. Соедини линией подходящее растение с названием группы.**

Деревья

Берёза  
Ромашка  
Шиповник  
Дуб  
Сосна

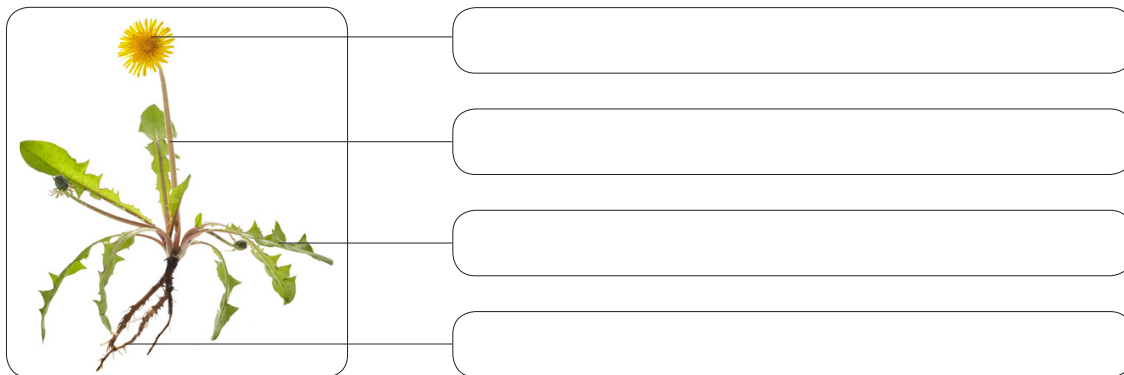
Максимальный балл – 1

**8. Отметь знаком ✓ травянистое растение.**



Максимальный балл – 1

**9. Подпиши части растения.**



© vetre / Фотобанк Фотодженика

Максимальный балл – 2

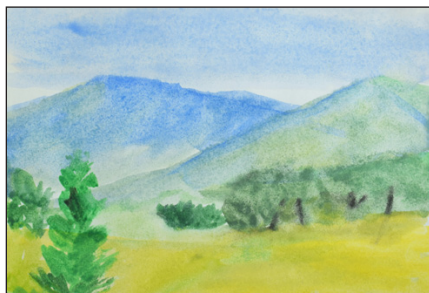
**10. Маша и Миша собираются к бабушке на летние каникулы. Раскрась таблички с названиями месяцев, когда дети будут в гостях у бабушки.**

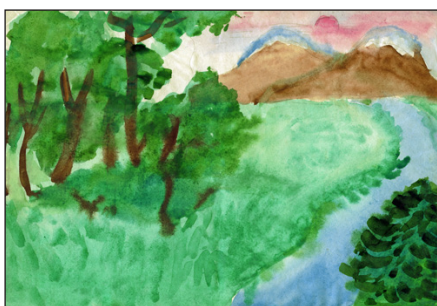


Максимальный балл – 2

11. В школе проходит выставка рисунков на тему «Наступило лето». Отметь рисунок, который не подходит к теме выставки.










© nkooume / Фотобанк Фотодженика  
© Oksana\_S / Фотобанк Фотодженика

© kharlamova\_iv / Фотобанк Фотодженика  
© vodolej / Фотобанк Фотодженика

Максимальный балл – 1

12. Для какого времени года характерны эти природные явления? Запиши его название.

© NataliaGolovina / Фотобанк Фотодженика



СНЕГОПАД

© xload / Фотобанк Фотодженика



ПОЗЕМКА

© lilitve / Фотобанк Фотодженика



МЕТЕЛЬ

Это \_\_\_\_\_.

Максимальный балл – 1